

Dr. Martínka 2

Popis : Venkovní osvětlení

Číslo projektu : THR1710012

Zákazník :

Vypracoval : ZG lighting Ostrava

Datum : 11.10.2017

Popis projektu:

Pracovní prostor je zařazen dle: ČSN EN 12464-2 Světlo a osvětlení - Osvětlení pracovních prostorů - Část 2: Venkovní pracovní prostory

5.9.1 - Parkoviště - slabý provoz $E_o=5lx$, $U_o=0,25$

Následující hodnoty vycházejí z přesných výpočtů kalibrovaných světelných zdrojů, svítidel a jejich rozmístění. V praxi se mohou projevit určité odchylky. Záruční reklamace na data svítidel jsou vyloučeny.

Relux a výrobci svítidel nepřijímají žádnou odpovědnost za následné škody a škody, které vzniknou uživateli nebo třetím stranám.

Objekt : Dr. Martíňka 2
 Popis : Venkovní osvětlení
 Číslo projektu : THR1710012
 Datum : 11.10.2017


1 Parkoviště

1.1 Popis, Parkoviště

1.1.1 Údaje o svítidlech/Prvky prostoru

Údaje o výrobku:

Typ Č. výrobce

		Thorn - Les Andelys	
1	2	Objednací č.	: !96643205 (STD - standard)
		Název svítidla	: CQ 24L50-730 EWR BPS CL2 M60
		Osazení	: 1 x CQ_24L50EWR3K 38W 38 W / 4400 lm

Č.	Typ	centrální bod			Úhel otáčení kolem			Cílové souřadnice		
		X [m]	Y [m]	Z [m]	Z [°]	C0 [°]	C90 [°]	Xa [m]	Ya [m]	Za [m]
Thorn - Les Andelys CQ 24L50-730 EWR BPS CL2 M60 !96643205 (STD - standard)										
1		10.83	8.00	7.93	15.24	0.00	0.00	10.83	7.99	0.00
2		27.80	12.29	7.93	15.24	0.00	0.00	27.80	12.29	0.00

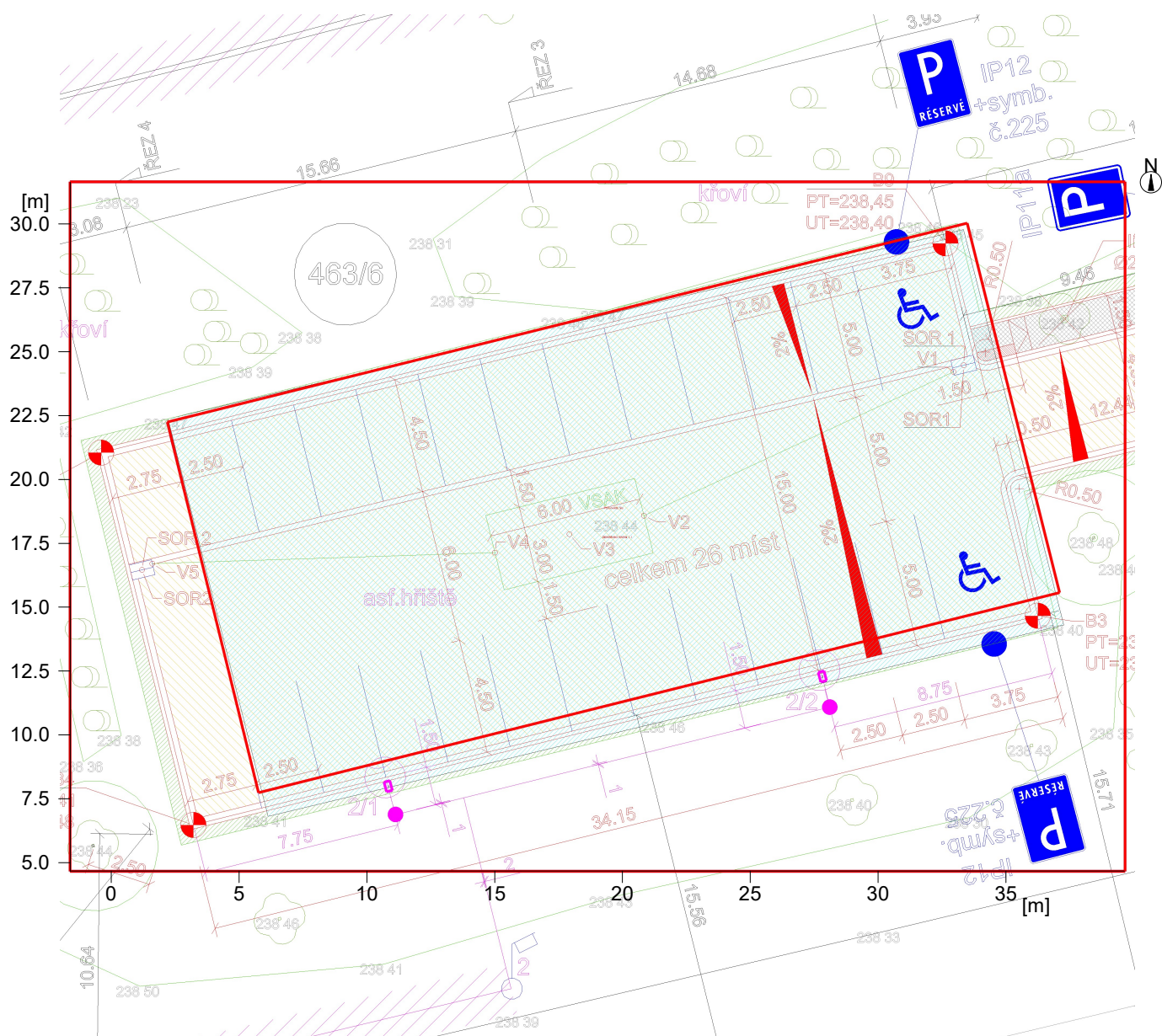
Konstrukční prvky

Virtuální měřicí plocha

Č.	xm[m]	ym[m]	zm[m]	Délka	Šířka	Osa Z	Úhel otáčení		Osa Q
							Osa L		
Srovn. rov. 1.1	-1.60	4.67	0.00	41.24	26.95	0.00	0.00		0.00
Parkoviště 5lx									
m 1	2.20	22.23	0.00	34.92	22.28	283.82	0.00		0.00

1.1 Popis, Parkoviště

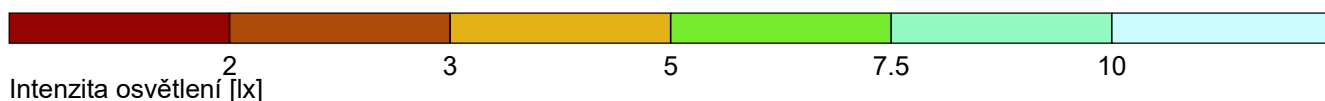
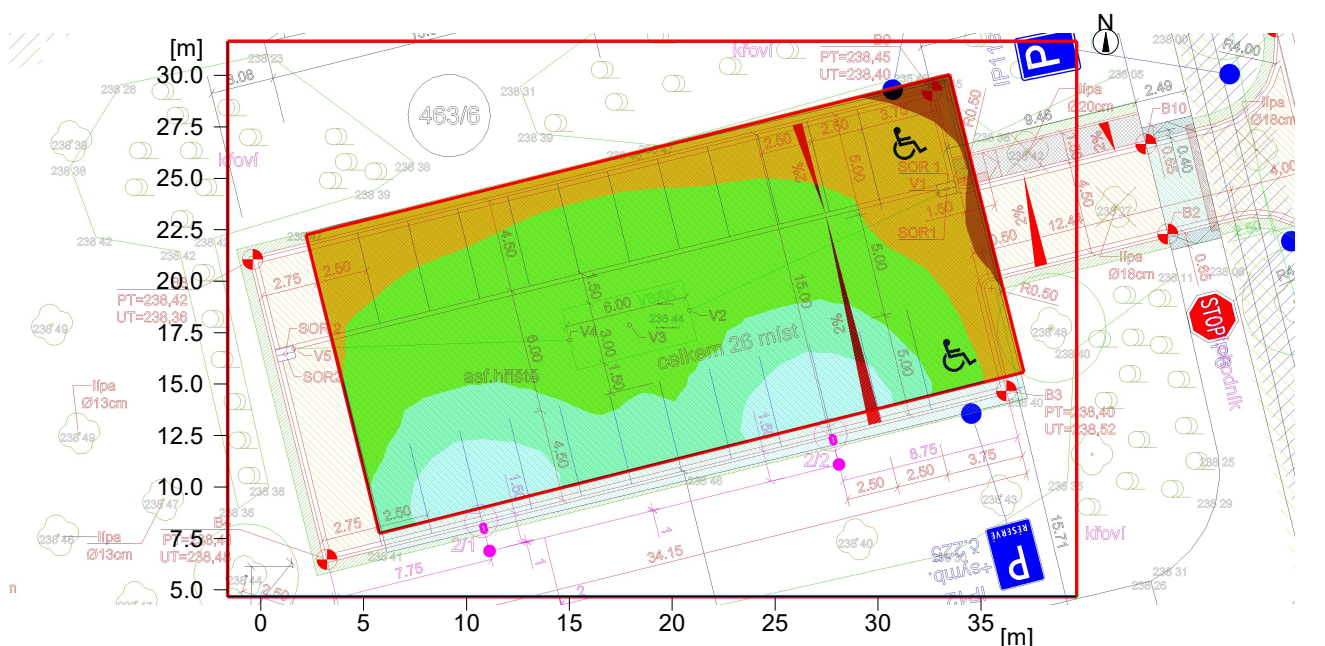
1.1.2 Půdorys



1 Parkoviště

1.2 Přehled výsledků, Parkoviště

1.2.1 Přehled výsledků, Parkoviště 5lx



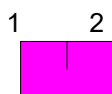
Obecně

Použitý algoritmus výpočtu	centrální podíl nepřímé složky
Výška hodnotící plochy	0.00 m
Výška světelného bodu. [m]:	7.93 m
Udržovací činitel	0.80
Celkový světelný tok všech zdrojů	8800 lm
Celkový výkon	76 W
Celkový výkon na ploše (1111.45 m ²)	0.07 W/m ²

Intenzity osvětlení

Udržovaná osvětlenost	Em	6.1 lx
Minimální osvětlenost	Emin	2.4 lx
Maximální osvětlenost	Emax	12 lx
Rovnoměrnost Uo	Emin/Em	1:2.58 (0.39)
Rovnoměrnost Ud	Emin/Emax	1:5.11 (0.2)

Typ Č. výrobce



Thorn - Les Andelys

Objednací č.	: !96643205 (STD - standard)
Název svítidla	: CQ 24L50-730 EWR BPS CL2 M60
Osazení	: 1 x CQ_24L50EWR3K 38W 38 W / 4400 lm